



- An einen FU 20.00 *pro* können bis 10 SC parallel angeschlossen werden
- Empfang des DCF 77 Telegramm
- Zeit und Datum werden automatisch in die Schaltcomputer eingelesen
- Sommerzeit-Umstellung über das DCF-Telegramm
- Kontrolleuchte blinkt bei Empfang
- Kleine, kompakte Bauweise
- Einfache Montage, Gehäuse drehbar im Befestigungswinkel
- Zuleitung: 2adrig, ohne Abschirmung, beliebiger Querschnitt
- max. Leitungslänge zwischen FU und SC 200 m



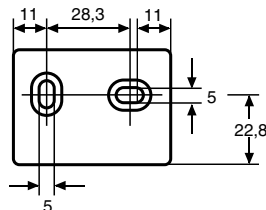
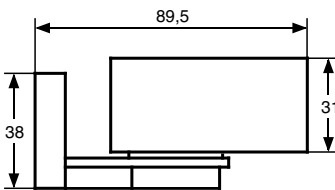
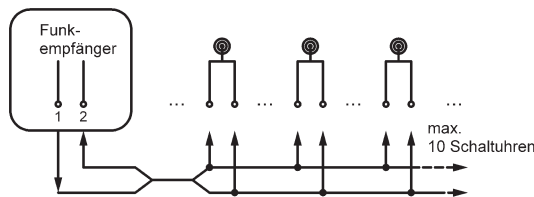
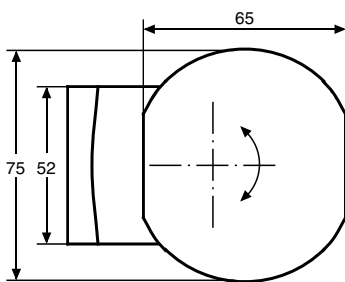
Reichweite ca. 1500 km

Funkempfänger FU 20.00 *pro* für Wandaufbau

Technische Daten

Stromversorgung	über Hauptuhr oder Schaltcomputer (ohne Batterie, ohne Akku)
Ausgang	DCF-Telegramm
Empfänger	Schmalband-Überlagerungsempfänger (Superhet)
Empfangskontrolle	über eingebaute Leuchtdiode, blinkt bei Empfang ständig im Sekundentakt
Verhalten bei Empfangsstörungen	die Schaltcomputer laufen über den eigenen Quarz störungsfrei weiter
Antenne	eingebauter Ferritstab
Zulässige Umgebungstemperatur	-10°...+50°C
Gehäuse	selbstverlöschendes Thermoplast
Montageart	Wandaufbau mit Befestigungswinkel
Schutzart	IP 54 nach DIN EN 60529

Technische Änderungen vorbehalten.



Typ/Best.-Nr.	Ausführung
FU 20.00 <i>pro</i>	Wandmontage mit Befestigungswinkel